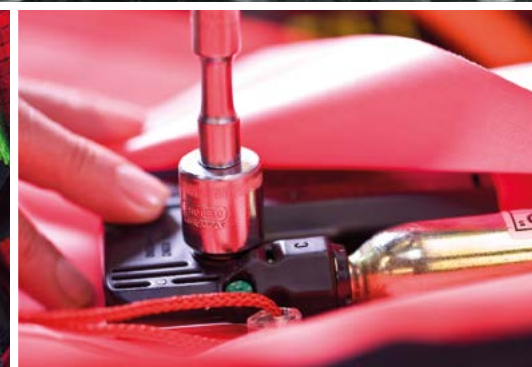


SCHMITT
Feuerwehrtechnik

SCHMITT

Feuerwehrtechnik



SERVICE,
DER WERTE SCHAFFT
Kompetenz. Qualität. Erfahrung.

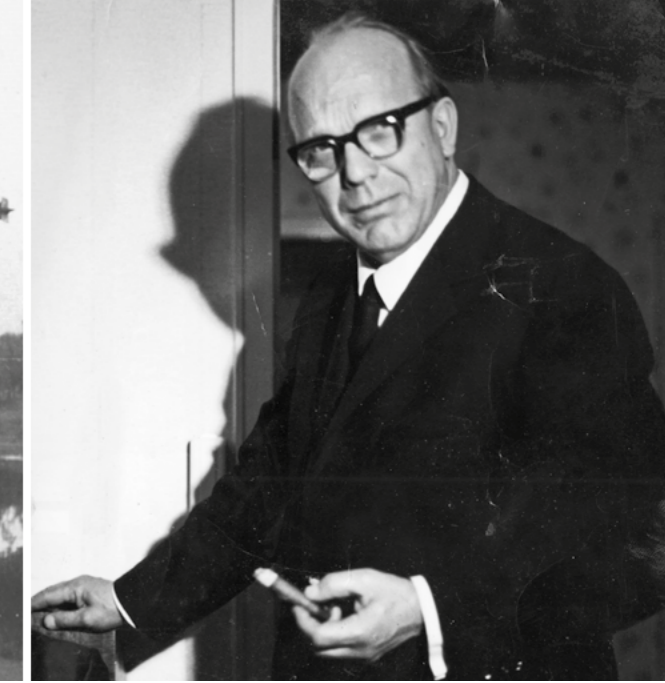




Profi-Equipment
für Ihre Sicherheit

INHALTSVERZEICHNIS

FIRMENHISTORIE	6	EINSATZFAHRZEUGE, PUMPEN & ROLLCONTAINER	42
LEITBILD	8	• Tragkraftspritzen	43
ÜBERSICHT	10	• Fahrzeugeinbaupumpen	43
TEAM	12	• Fahrzeugaufbau	43
SERVICE BEI SCHMITT	17	• Rollcontainer	43
SCHUTZBEKLEIDUNG	18	RETTUNGS- UND SICHERUNGSGERÄTE	44
• Reinigung & Imprägnierung	18	• Sprungpolster.....	45
• CSA	20	• Absturzsicherungssysteme	46
ATEMSCHUTZ	22	• Tragbare Feuerwehrlaternen, Rettungsplattformen und Anhängeleitern	47
• Atemschutzequipment	22	WASSERRETTUNG UND TAUCHTECHNIK	50
• Dosiergeräte, Reinigungs- & Desinfektionsgeräte	24	• Rettungswesten	50
• Druckluftflaschen	26	• Überlebensanzüge	50
• Atemluft-Kompressoren	28	• Tauchtechnik	52
SERVICEVEREINBARUNG	30	UNTERWEISUNG	54
GASMESSTECHNIK	32	KONTAKT	55
TECHNISCHE HILFELEISTUNG	34		
• Hydraulische Rettungsgeräte	36		
• Pneumatische Rettungsgeräte, Dichtkissen	38		
• Stromerzeuger	40		
• Beleuchtungsgeräte	40		
• Hochleistungslüfter	41		
• Motorsägen	41		
• Mehrzweckzüge	41		
• Seilwinden	41		



FIRMENHISTORIE

- 1929 > Gründung des Unternehmens**
Gründung des Ingenieurbüros für technischen Bedarf durch den damals 24-jährigen Dipl.-Ing. und Kaufmann Walter Schmitt sen.
- 1930 > Aufbau des Vertriebs** mit Schmierölen und technischen Artikeln.
- 1934–37 Erweiterung des Lieferprogramms**
Die Firma Schmitt entwickelt Luftschutzgeräte für Brandschutz und Rettungsschutz.
- 1945 > Großeinsatz von Schmitt Pumpen**
Eigenbau von Tragkraftspritzen und Zubehör. Großeinsatz dieser Schmitt Pumpen bei der Hebung versenkter Rheinschiffe.

- 1948–49 Nach der Währungsreform**
Um dem erhöhten Schulungsbedarf der Wehren zu entsprechen, richtet die Firma in ihren Betriebsräumen einen Schulungsraum ein und führt Maschinisten-Lehrgänge durch.
- 1958 > Vorbeugender Brandschutz**
Das Unternehmen startet mit dem Vertrieb und der Wartung von brandschutztechnischen Einrichtungen und Gerätschaften.
- 1964–68 Eintritt von Walter Schmitt jun. sowie weitere Expansion**
- 1970 > Deutsches Feuerwehr-Ehrenkreuz**
Walter Schmitt sen. erhält für seine Verdienste um den Brandschutz das Deutsche Feuerwehr-Ehrenkreuz sowie das Bundesverdienstkreuz; er scheidet altersbedingt aus dem Unternehmen aus.

- 1973 > Vergrößerung und Umbau**
Einrichtung von Werkstätten für Atemschutz und Großfahrzeuge sowie Prüf- und Füllstationen.
- 1979 > 50-jähriges Betriebsjubiläum**
in Verbindung mit einer großen Hausmesse.
- 1989 > 60-jähriges Betriebsjubiläum**
- 2004 > Christina und Daniel Schmitt übernehmen die Geschäftsführung**
in 3. Generation. Walter Schmitt jun. scheidet altersbedingt aus dem Unternehmen aus.
- 2010 > Umzug** an einen neuen Firmenstandort in Neuwied. In der Rheinstraße 182 stehen nun über 8.000 m² Freifläche und 1.600 m² Büro- und Lagerfläche zur Verfügung.

- 2013 > Übernahme der Firma Braun Feuer-schutz GmbH aus Bad Kreuznach**
- 2021 > Mit über 65 Mitarbeitern und einem Jahresumsatz von über 20 Mio € ist Schmitt Feuerwehrtechnik weiter auf Wachstumskurs.**

»Unser Selbstverständnis als leistungsorientiertes Unternehmen«

Erarbeitet von den Mitarbeitern der W. SCHMITT GmbH



LEITBILD

› WER SIND WIR?

- › Wir sind der bevorzugte Dienstleister für Brandschutz, Feuerwehr- und Sicherheitstechnik.
- › Unsere Kunden, Lieferanten und Mitarbeiter schätzen uns als verlässlichen und innovativen Partner.
- › Als Familienunternehmen in der dritten Generation stehen wir für Stabilität und Vertrauen.
- › Langjährige Erfahrung und kontinuierliche Weiterentwicklung sind Grundlagen unseres Erfolgs.

› WAS LEISTEN WIR?

- › Wir schaffen kundenorientierte Lösungen für umfassende Sicherheit im Arbeits- und Freizeitumfeld.
- › Wir helfen Leben retten und schützen Eigentum.
- › Persönliche Beziehungen sind die Basis unserer Leistung.
- › Wir halten das Wissen unserer Kunden auf aktuellem Stand.
- › Wir stehen für Qualität.

› WIE ARBEITEN WIR?

- › Wir arbeiten eigenverantwortlich und ergebnisorientiert im Team.
- › Wir geben und nehmen konstruktiv Feedback.
- › Modernste technische Ausstattung und hohes, technisches Know-how unterstützen unseren Anspruch an Professionalität.
- › Wir handeln zeitnah, flexibel und umweltbewusst.

› WERTE, DIE UNS VERBINDEN UND WAS SIE FÜR UNS BEDEUTEN ...

- Ehrlichkeit** Themen offen ansprechen und fair miteinander umgehen.
- Verantwortung** Unternehmerisch denken und handeln.
- Zusammenhalt** füreinander einstehen und Probleme gemeinsam lösen.
- Anerkennung** Die Arbeit der Kollegen und deren Ideen wertschätzen.
- Spaß** Gemeinsam an der Arbeit Freude haben.
- Akzeptanz** Sich mit anderen Sichtweisen ernsthaft auseinandersetzen.
- Vertrauen** Sich aufeinander verlassen.



➤ FACHHANDEL FÜR
FEUERWEHRTECHNIK

➤ EINSATZFAHRZEUGE



➤ SEMINARE UND
TRAININGS

➤ BRANDSCHUTZ



➤ WERKSTÄTTEN FÜR
ATEMSCHUTZ UND
GASMESSTECHNIK

➤ WERKSTÄTTEN FÜR
FEUERWEHRTECHNISCHE
AUSRÜSTUNG



SICHERHEITS- UND SERVICELÖSUNGEN AUF DEM NEUESTEN STAND DER TECHNIK

Wir bieten ein komplettes Portfolio, das speziell auf die sicherheitstechnische Ausrüstung für Feuerwehren, Rettungsdienste, Technisches Hilfswerk, Polizei sowie weitere Hilfsorganisationen und die Industrie zugeschnitten ist.

Über 90 Jahre Erfahrung sowie die Leidenschaft für unsere Produkte und Dienstleistungen prägen unsere tägliche Arbeit. Die Zusammenarbeit zwischen der Firma SCHMITT und ihren Kunden basiert auf Partnerschaftlichkeit. Unser Ziel ist es, Sie optimal zu beraten und mit unseren Produkten Leben zu retten und Eigentum zu schützen.

Fordern Sie gerne kostenlos unseren Hauptkatalog an.

UNSER SERVICE TEAM

Sprechen Sie uns an, wir freuen uns auf Sie!

LEITUNG SERVICEWERKSTÄTTEN



>
Thorsten Machwirth
Teamleiter Servicewerkstätten
tma@schmitt-feuerwehrtechnik.de
Fon: 02631 9873 29
Mobil: 0173 328 881 5



>
Martin Kunz
stellv. Teamleiter Servicewerkstätten
maku@schmitt-feuerwehrtechnik.de
Fon: 02631 9873 17
Mobil: 0151 721 246 10

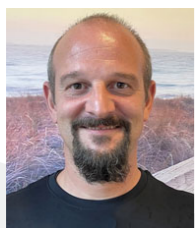
ABTEILUNG SERVICE FEUERWEHRTECHNISCHE GERÄTE



>
Marco Schwarz
Servicetechniker
masc@schmitt-feuerwehrtechnik.de
Mobil: 0172 625 798 7



>
Hendrik Falke
Servicetechniker
hefa@schmitt-feuerwehrtechnik.de
Mobil: 0160 695 786 1



>
Bernd Noll
Servicetechniker
beno@schmitt-feuerwehrtechnik.de
Mobil: 0151 624 581 26

ABTEILUNG ATEMSCHUTZ & GASMESSTECHNIK



>
Jose Janek
Servicetechniker
joja@schmitt-feuerwehrtechnik.de
Fon: 02631 98 73 0



>
Max Heidrich
Servicetechniker
mahe@schmitt-feuerwehrtechnik.de
Fon: 02631 98 73 0
Mobil: 0170 704 950 1



>
Jan Maurice Wirth
Servicetechniker
jawi@schmitt-feuerwehrtechnik.de
Fon: 02631 98 73 0



>
Frank Lohrum
Servicetechniker
frlo@schmitt-feuerwehrtechnik.de
Fon: 02631 98 73 0



>
Michael Kreutz
Servicetechniker
mikr@schmitt-feuerwehrtechnik.de
Fon: 02631 98 73 0
Mobil: 0151 400 951 62

UNSER AUSSENDIENST



> Christian Engelberg
 Mobil: 0173 - 32 888 11
 chen@schmitt-feuerwehrtechnik.de



> Stefan Rockenfeller
 Mobil: 0151 - 42 13 67 78
 stro@schmitt-feuerwehrtechnik.de (inkl. StV & KV Neuwied & VGV Bad Breisig)



> Manuel Reiningger
 Mobil: 0151 - 26 56 82 74
 mare@schmitt-feuerwehrtechnik.de



> Guido Weiler
 Mobil: 0173 - 32 888 16
 guwe@schmitt-feuerwehrtechnik.de



> Thomas Kessler
 Mobil: 0170 - 22 00 680
 tke@schmitt-feuerwehrtechnik.de



SERVICE BEI SCHMITT FEUERWEHRTECHNIK

Die regelmäßige Kontrolle und Wartung Ihrer Ausrüstung durch die Firma SCHMITT Feuerwehrentechnik gewährleistet die Einhaltung von Richtlinien und gesetzlichen Verordnungen für den Instandhaltungsprozess. Termingerecht und kompetent kümmern wir uns darum, dass Ihre Geräte stets zuverlässig arbeiten, eine sichere Funktion gewährleistet ist und damit deren Verfügbarkeit sichergestellt ist.

Mit modernstem Equipment sind wir sowohl am Standort Neuwied als auch mit dem Servicemobil vor Ort für Sie da und können Ihnen hierdurch eine optimale Betreuung garantieren.

Die wiederkehrenden Prüfungen dürfen grundsätzlich nur von autorisiertem Fachpersonal durchgeführt werden. Wir legen größten Wert darauf, dass unsere zertifizierten Servicetechniker ständig an Weiterbildungsmaßnahmen teilnehmen, sodass sie stets über einen aktuellen Wissensstand verfügen.

Bitte beachten Sie: Die Einhaltung der Prüffristen mit einer fachgerechten Dokumentation als Prüfnachweis ist auch Basis für die Anerkennung von Schadensfällen und Herstellergarantien.

Reinigung und Imprägnierung von Feuerwehrbekleidung und PSA

Die Einsatzbekleidung der Feuerwehren gehört zu den wichtigsten Werkzeugen beim „Retten, Löschen, Bergen und Schützen“. Damit die Funktionsmerkmale der Schutzkleidung auch nach vielen Einsätzen erhalten bleiben, ist eine fachgerechte Reinigung unverzichtbar. Bei uns wird ihre Ausrüstung unter der strikten Beachtung der EN 469 gereinigt, imprägniert und getrocknet. Ohne die geeignete Hygiene können Gefahrstoffe zu akuten oder chronischen Gesundheitsschäden bis hin zu Krebserkrankungen führen.

Die DGUV hat zu diesem Thema aktuell die Informationsbroschüre 205-035 „Hygiene und Kontaminationsvermeidung bei der Feuerwehr“ herausgebracht, die unter anderem Hilfestellungen und Hinweise enthält, um eine Gefährdung der Einsatzkräfte durch Brandrauch, andere Verbrennungsprodukte bzw. -rückstände und damit assoziierte Gefahrstoffe zu vermeiden.

In Zusammenarbeit mit unserem Spezialwäsche-Partner bieten wir Ihnen:

- Professionelle Imprägnierung von Feuerwehrereinsatzbekleidung nach EN 469 und HuPf, einschließlich Validierung durch den Waschmittelhersteller
- Spezielle auf die Materialien abgestimmte Waschprozesse, Waschmaschinen und -hilfsmittel
- Erhöhter Langzeitschutz der PSA gegenüber Eigenwäsche oder Reinigung durch herkömmliche Wäschereien
- Zeit- und Kostenersparnis durch geringeren Personalaufwand
- Kostentransparenz, da Stückkosten berechnet werden
- Teileverfolgung und -dokumentation (Wäschehistorie, Träger, Alter, Reparaturen) mittels Dauerkennzeichnung (Patch mit Barcode)
- Optional zur Verfügungstellung von Leihgarnituren

Service für:

- | | |
|-------------------------|--------------------|
| • Einsatzhelme | • Hollandtuch |
| • Schutzbekleidung | • Nomex-Haube |
| • Tagesdienstbekleidung | • Nomex-Handschuhe |
| • Einsatzstiefel | • Unterbekleidung |

Der Ablauf:

Sie verpacken die verschmutzte Kleidung noch am Einsatzort oder im Feuerwehrhaus und verschicken das Paket anschließend per DHL an die Wäscherei. Wir kümmern uns fachgerecht um Ihre Kleidung und schicken sie innerhalb von 3–5 Werktagen an Sie zurück.

Sie erhalten die frisch gereinigte und imprägnierte Kleidung zurück geliefert.

Unser Komplettservice für alle Hersteller

Einsatzbekleidung

- Einsatzjacke HuPF/EN waschen & imprägnieren
- Einsatzjacke THL waschen & imprägnieren
- Einsatzhose HuPF/EN waschen & imprägnieren
- Einsatzhose THL waschen & imprägnieren
- Schnitenschutzhose/Jacke waschen & imprägnieren

Persönliche Schutzausrüstung

- Feuerwehr Einsatzhandschuhe nach HuPF waschen & imprägnieren
- TH Handschuhe waschen & imprägnieren
- Einsatzhandschuhe (Nomex oder Leder) waschen & imprägnieren
- Feuerwehrereinsatzstiefel reinigen & desinfizieren
- Feuerwehrereinsatzhelm reinigen & desinfizieren
- Feuerschutzhaube/Hollandtuch waschen
- Feuerwehr Fleece Jacke waschen
- Rückenkoller waschen

Ausrüstung/Funktionsbekleidung

- Funktionsweste waschen
- Tragetuch waschen & desinfizieren
- Nomexponcho waschen
- Schutzhaube Atemluftflasche
- Leinenbeutel waschen
- Überlebensanzug Wasser waschen & desinfizieren

Instandsetzung/Sonderpflege

- Panikreißverschluss erneuern
- Reparaturarbeiten an Feuerwehrbekleidung (nach Aufwand) pro Minute
- Infektionswäsche nach kg Zuschlag
- Vor-Reinigung waschen & reinigen
- PSA-Wäschebeutel pflegen

Leihgarnituren

- Leihgarnitur Feuerwehr, 14 Tage, Größe 48–50
- Leihgarnitur Feuerwehr, 14 Tage, Größe 52–54
- Leihgarnitur Feuerwehr, 14 Tage, Größe 56–58
- Waschen & imprägnieren Leihgarnitur
- Verlängerung Ausleihfrist je Woche

CSA – Chemikalienschutzanzüge

In unserer Werkstatt werden Chemikalienschutzanzüge gereinigt, getrocknet, instand gesetzt und geprüft. Prüfungen werden nach DGUV-Grundsatz 305-002, BGR/GUV-I 8671, vfdB 08/02 und Herstellerangaben durchgeführt. Unsere Servicetechniker sind für Produkte der Hersteller Dräger und Thieme autorisiert. Die Prüfungen der Chemikalienschutzanzüge dürfen grundsätzlich nur von autorisiertem Fachpersonal durchgeführt werden.

Eine materialschonende Reinigung und Trocknung findet maschinell statt und entspricht den jeweiligen Herstellervorgaben. Während des Reinigungsprozesses werden nur vom Hersteller zugelassene Reinigungs- und Desinfektionsmittel verwendet. Prüfungen nach Wartungen oder Instandsetzungen werden mit computerunterstützten Prüfständen durchgeführt und dokumentiert. Die Dokumentation wird in unserer Prüfdatenbank archiviert.

Sie erhalten zu jeder Prüfung ein Prüfprotokoll. Dieses beinhaltet folgende Daten:

- Gerätebezogene Daten wie: Seriennummer, Barcode, Eigentümer sowie Geräteart und -typ
- Hersteller, Herstelldatum, Ihre Inventarnummer
- Prüfdatum, Prüfanlass, Prüfer und Prüfgerät
- Prüfwerte und Prüfergebnisse
- Alle Prüfintervalle in einer Übersicht
- Angaben zur Funktionstüchtigkeit



CHEMIKALIENSCHUTZANZÜGE

Reinigung, Desinfektion und Trocknung

Reinigung nach DGUV-Grundsatz 305-002, BGR/GUV-I 8671, vfdB 08/02 und Herstellerangaben.

- **Reinigung, Desinfektion und Trocknung**

Prüfung

Prüfung nach DGUV-Grundsatz 305-002, BGR/GUV-I 8671, vfdB 08/02 und Herstellerangaben.

- **Sicht-, Dicht- und Funktionsprüfung**

INFO:
Der Chemikalienschutzanzug darf NICHT mit Chemikalien beaufschlagt sein!

Atemschutzequipment

In unserer Atemschutzwerkstatt führen wir die Reinigung, Desinfektion, Wartung, Reparatur und Grundüberholung von Atemschutzgeräten, Lungenautomaten und Masken der Hersteller Dräger, MSA und Interspiro durch.

Die Reinigung und Desinfektion der Atemschutzmasken erfolgt durch eine Miele Industriewaschmaschine und eine Meiko Reinigungs- und Desinfektionsanlage. Die Arbeiten werden gemäß den aktuellen Vorschriften und Herstellervorgaben durchgeführt.

Bei der Instandsetzung werden ausschließlich Original-Ersatzteile des jeweiligen Herstellers und vom Hersteller geprüfte Austauschdruckminderer mit Prüfzertifikat verwendet.

Alle Techniker sind durch Hersteller-Lehrgänge geschult und für die entsprechenden Arbeiten zertifiziert.

Die Prüfungen der Gerätschaften werden am Quaestor 7000 über die Drägerware dokumentiert; ein Prüfbericht wird dem geprüften Gerät beigelegt. Auf dem Prüfbericht sind alle relevanten Prüfdaten inklusive der nächsten Prüfintervalle aufgeführt.

Bei Abschluss einer Servicevereinbarung wird der Kunde frühzeitig über die nächste anstehende Prüfung informiert.



ATEMSCHUTZ

Prüfung nach DGUV-Grundsatz 305-002, DGUV-Regel 112-190, BGR/GUV-I 8674, vfdB 08/04 und Herstellervorgaben.

Pressluftatmergrundgeräte

- **Reinigung, Desinfektion und Trocknung**
Pressluftatmer komplett
- **Sicht-, Dicht- und Funktionsprüfung**
Pressluftatmer komplett
- **Grundüberholung Pressluftatmer Fabrikat Dräger**
ohne Lungenautomat und Flasche
- **Grundüberholung Pressluftatmer Fabrikat MSA**
ohne Lungenautomat und Flasche
- **Grundüberholung Pressluftatmer Fabrikat Interspiro**
ohne Lungenautomat und Flasche

Lungenautomaten

- **Reinigung, Desinfektion und Trocknung**
- **Sicht-, Dicht- und Funktionsprüfung**
- **Grundüberholung Lungenautomat Fabrikat Dräger**
- **Grundüberholung Lungenautomat Fabrikat MSA**
- **Grundüberholung Lungenautomat Fabrikat Interspiro**

Atemschutzmasken

- **Reinigung, Desinfektion und Trocknung**
- **Sicht-, Dicht- und Funktionsprüfung**

Fluchthauben

- **Wechsel Filter**
nach DIN EN 403

Druckluft-Schlauchgeräte

- **Reinigung, Desinfektion und Trocknung**
- **Sicht, Dicht- und Funktionsprüfung**
- **Grundüberholung**

Reinigung, Desinfektion und Trocknung

Wartung Dosiergeräte DG1 & DG3

Viele Feuerwehren setzen zur Desinfektion von atemschutztechnischen Geräten stationäre Dosiergeräte (DG1 & DG3) für Desinfektionsmittel der Firma Ecolab ein. Um die Betriebssicherheit und Funktionstüchtigkeit der Dosiergeräte zu gewährleisten und um Ihre Garantie- und Gewährleistungsansprüche aufrechtzuerhalten, müssen die vorgeschriebenen Wartungsintervalle eingehalten werden. Das vorgeschriebene Wartungsintervall beträgt 12 Monate und sollte nicht überschritten werden.

Reparatur- und Wartungsarbeiten dürfen grundsätzlich nur von autorisiertem Fachpersonal durchgeführt werden. Die Firma SCHMITT Feuerwehrtechnik wurde von der Firma Ecolab zertifiziert, die vorgeschriebenen Reparatur- und Wartungsarbeiten an Dosiergeräten durchführen zu dürfen.

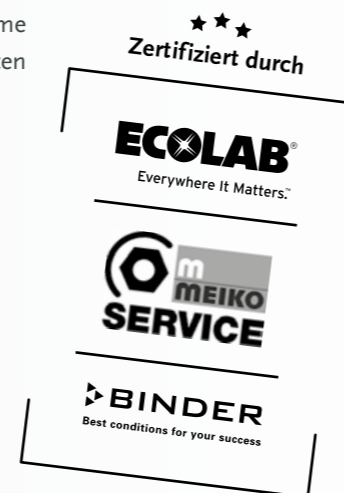
Lassen Sie die Dosiergeräte von uns als autorisiertes Serviceunternehmen bei Ihnen vor Ort warten, um eine ordnungsgemäße Desinfektion von atemschutztechnischem Equipment sicherzustellen.

Wartung Meiko TopClean

Vollautomatische Reinigungs- und Desinfektionsgeräte der Firma Meiko können wir Ihnen als zertifizierter Servicepartner ebenfalls anbieten. Planung, Inbetriebnahme, Wartung und Instandhaltung von Meiko TopClean-Geräten dürfen nur durch autorisiertes Fachpersonal durchgeführt werden.

Da die Meiko TopClean einen Mitteldruckanschluss benötigt, können wir Ihnen auch hier den passenden Service anbieten und eine Mitteldruckentnahmestelle installieren, falls diese nicht vorhanden ist.

Sollten Sie weitere Fragen bezüglich der Wartung, der Erstinbetriebnahme und Installation (gemäß DIN 1717 Trinkwasser) oder dem Kauf von Neugeräten haben, stehen wir Ihnen jederzeit gerne zur Verfügung.



Wartung Trockenschränke

Um Atemschutzequipment nach einer Reinigung und Desinfektion zu trocknen, werden Trockenschränke verwendet. In diesen Schränken wird das Material bei max. 60 °C gemäß Herstellervorgaben getrocknet. Es ist wichtig, dass diese Temperatur auch tatsächlich im Innenraum herrscht und nicht überschritten wird, da sonst das Atemschutzequipment Schaden nehmen kann. Aus diesem Grund wird eine jährliche Wartung am Trockenschrank in den Bedienungsanleitungen der Hersteller vorgeschrieben. Bei einer Wartung wird unter anderem die Temperatur überprüft, justiert und der Trockenschrank desinfiziert.



Druckluftflaschen

Wiederkehrende Prüfung von Druckluftflaschen für Atemschutz- und Tauchgeräte sowie Pressluftflaschen

Druckluftflaschen für Atemschutz- und Tauchgeräte zählen zu den überwachungsbedürftigen Anlagen, die nach § 15 Abs. 1 der Betriebssicherheitsverordnung (BetrSichV) einer wiederkehrenden Prüfung durch eine zugelassene Überwachungsstelle unterzogen werden müssen. Die Firma SCHMITT Feuerwehrtechnik legt höchste Qualitätsansprüche an die durchzuführenden Arbeiten sowie eine ausführliche und umfangreiche Dokumentation. Die erstellte Prüfbescheinigung sagt Ihnen nicht nur etwas über den aktuellen Zustand der Baugruppe aus, sondern kann Ihnen auch eine Hilfestellung sein, um Ersatzbeschaffungen planbarer zu machen.

Die wiederkehrende Prüfung bei Stahlflaschen und CFK-Flaschen beinhaltet:

- Ausdrehen des Flaschenventils
- Innenkontrolle des Flaschenkörpers
- Durchführung der inneren und äußeren Prüfung sowie der Gewichts- und Festigkeitsprüfung
- Durchführung der Wasserdruckprobe (Stahlflasche)
- Durchführung der Volumenexpansionsprüfung mit Ermittlung der elastischen und plastischen Ausdehnung (CFK-Flasche)
- Vortrocknung des Flaschenkörpers mit Heißluft
- Überprüfung des Sinterfilters
- Eindrehen des Flaschenventils
- Nachrocknung im Vakuumverfahren
- Erstellen einer Prüfbescheinigung durch die ZÜS nach § 19 BetrSichV
- Reparatur von CFK-Flaschen

Weitere Serviceleistungen auf Wunsch:

- Füllung auf Betriebsdruck mit Atemluft nach EN 12021
- Grundüberholung der Flaschenventile nach VfdB 08/04 Richtlinie
- Lackierung- oder Pulverbeschichtung
- Schablonieren und Beschriften auf Wunsch
- Abholung und Rücklieferung Ihrer Druckbehälter
- Wiederkehrende Prüfung von medizinischen Sauerstoffflaschen
- Innenstrahlen im Glasperlenverfahren

Das Wartungsintervall richtet sich nach Bauart und Gasart der jeweiligen Druckbehälter. Gerne beraten wir Sie individuell.

DRUCKLUFTFLASCHEN

TÜV-Prüfung

Wiederkehrende Prüfung nach DGUV-Grundsatz 305-002, BGI/GUV-I 8674, BGR/GUV-R 190, DIN EN 12021, DIN EN 144, FwDV 7 sowie Betriebssicherheitsverordnung und Herstellervorgaben.

- **Atemluftflasche Stahl**
Ventildemontage, Innenkontrolle, Wasserdruckprüfung, Trocknung, Aufbringen der Daten, Ventilmontage
- **Atemluftflasche CFK**
Ventildemontage, Innenkontrolle, Water-Jacket-Prüfung (Erfassung der Ausdehnung unter Prüfdruck), Trocknung, Aufbringen der Daten, Ventilmontage
- **Tauchgeräteflasche**
5-jährliche Festigkeitsprüfung für Taucherflaschen
- **Druckluftflaschen Stahl/CFK**
- **Druckgasflaschen techn. Sauerstoff O²**
- **Druckgasflaschen med. Sauerstoff med. O²**
- **Ortsfeste Druck- bzw. Pufferbehälter**

Ventile

- **Ventilgrundüberholung**
für Fabrikat Dräger, MSA, Interspiro, Ceodeux und VTI
- **Neue Atemluftventile verschiedener Hersteller und Ausführung**

Füllung

- **Vorfüllung**
von Atemluft in Atemluftflaschen oder Tauchgeräteflaschen bis 20l Inhalt
- **Füllung**
von Atemluft, Druckluft, technischem Sauerstoff, medizinischem Sauerstoff

Zusatzleistungen

- **Lackierung von Atemluft-/Tauchgeräteflaschen**
- **Pulverbeschichtung von Druckbehältern**
- **Beschriftung nach Kundenwunsch individuell**
- **Innenreinigung von Druckbehälter aus Stahl im Glasperlenverfahren**
- **Beseitigung von Fall-/Schlagbeschädigung an Druckgasflaschen aus Verbundwerkstoff (CFK)**

Atemluft-Kompressoren

Prüfung und Instandsetzung

SCHMITT Feuerwehrtechnik ist ein zertifizierter Fachbetrieb für Atemluft-Kompressoren der Hersteller Bauer sowie Lenhardt & Wagner. Mit unserem Service-mobil führen wir Wartungen und Instandhaltungen an Ihrem Atemluft-Kompressor durch. Von der jährlichen Standardwartung bis hin zur komplexen Wartung mit Austausch von z. B. Saug- und Druckventilen können wir Ihnen den kompletten Service für Ihre Aggregate anbieten.

Sollte bei Ihrem Atemluft-Kompressor ein Defekt vorliegen, stehen unsere Servicetechniker kurzfristig, auch über unsere 24h-Notfallnummer für Sie bereit. Instandsetzungen, kurzfristige Ersatzteilversorgung und fachgerechte Montage gehören zu unserem Service. Es werden ausschließlich Original-Ersatzteile der Hersteller verwendet.

Eine regelmäßige Weiterbildung bei den Herstellern gehört zu unserem hohen Qualitätsanspruch. Gerne bieten wir Ihnen auch ein individuelle Servicevereinbarung an. Somit ist die Termineinhaltung sichergestellt.

Planung, Installation und Inbetriebnahme von Aggregaten – Änderung und Erweiterung der Hoch- und Mitteldruckversorgung

Bereits in den ersten Planungsphasen der Beschaffung eines neuen Atemluft-Kompressors stehen wir Ihnen zur Seite. Eine Begehung der Räumlichkeiten inklusive Aufmaß vor Ort ist die Basis für eine erfolgreiche Planung.

Wir arbeiten mit den führenden Herstellern im Hochdruck und Mitteldruckbereich eng zusammen. Für diese Bereiche werden unsere Techniker regelmäßig weitergebildet und führen die Arbeiten gemäß Betriebssicherheitsverordnung durch.

Änderungen und Erweiterungen im Hoch- oder Mitteldruckbereich an bestehenden Anlagen wie z. B. das Versetzen einer Füllleiste oder die Erweiterung von Mitteldruckentnahmestellen werden durch unsere Servicetechniker fachgerecht durchgeführt.

Grundsätzlich lassen wir Arbeiten im Hochdruckbereich durch eine zugelassene Überwachungsstelle überprüfen und abnehmen.



ATEMLUFT-KOMPRESSOREN

Prüfung und Instandsetzung nach DGUV-Grundsatz 305-002, BGR/GUV-R 190, BGR/GUV-R 500, DIN EN 12021, DIN EN 1012-1 und Herstellervorgaben.

Kompressoren

- **Jährliche Wartung Kompressor**
Ölwechsel, Filterwechsel, Reinigung der Filter im Entwässerungssystem, Messung der Zwischendrücke, Laufwerkskontrolle
- **Ventilwartung nach 500 Betriebsstunden**
Ölwechsel, Filterwechsel, Reinigung der Filter im Entwässerungssystem, Messung der Zwischendrücke, Laufwerkskontrolle
- **Ventilwartung nach 1000 Betriebsstunden**
Wechsel der Saug- und Druckventile aller Stufen, abschließende Messung der Zwischendrücke
- **5-jährliche Innenprüfung der Druckbehälter**
- **10-jährliche Festigkeitsprüfung der Druckbehälter**

Füllleisten

- **Jährliche Wartung Füllleiste**
Sicht-, Dicht- und Funktionsprüfung der Füllleiste, Wechsel der Hochdruck-Dichtringe an den Füllstutzen, Anfahren der Sicherheitseinrichtung

Luftanalyse

- **Prüfung der Atemluftqualität gemäß DIN EN 12021**

Unterweisung

- **Umgang und Bedienung ortsbeweglicher Druckgasbehälter und Füllanlagen gemäß TRBS 3145**

SERVICEVEREINBARUNG

Sie haben die Möglichkeit, eine individuelle Servicevereinbarung mit uns abzuschließen. Dies kann ein einzelnes prüfpflichtiges Gerät bis hin zu Fahrzeugkomplettlösungen umfassen.



7 Gründe für den Abschluss einer Servicevereinbarung:

1. Vorgeschriebene Wartungen garantiert

Alle erforderlichen Termine und Maßnahmen für die Wartung Ihrer Anlagen und Geräte werden von uns überwacht und koordiniert. Die Überwachung der Termine ist in unserer Verantwortung.

2. Günstige Anfahrtspauschalen

Bei Abschluss einer Servicevereinbarung profitieren Sie von unseren günstigen Anfahrtspauschalen.

3. Lückenlose Dokumentation

Unsere fachgerechte, lückenlose Dokumentation über alle Wartungs- und Reparaturarbeiten an Ihren Geräten ist Grundlage für die Anerkennung von Schadensfällen und Herstellergarantien.

4. Geringe Ausfallzeiten & hohe Lebensdauer

Wir sorgen dafür, dass Ihre Geräte und Anlagen stets zuverlässig und sicher arbeiten, damit wird deren Verfügbarkeit und Lebensdauer erhöht. Durch die regelmäßige Wartung lassen sich häufig unnötige Kosten, die für aufwendige Reparaturen anfallen, vermeiden.

5. Planbare Wartungskosten

Alle Kosten für Wartung und Service Ihrer Anlagen und Geräte werden durch die vereinbarte Wartungspauschale zur planbaren Größe.

6. Personalkosteneinsparung durch weniger Kontrollaufwand

Wir gewährleisten die Einhaltung von Richtlinien und gesetzlichen Verordnungen für den Instandhaltungsprozess Ihrer Geräte und verringern damit den Kontrollaufwand.

7. Höchstmögliche Betriebssicherheit

Regelmäßige Wartungen und Kontrollen sind Voraussetzung für den zuverlässigen Betrieb Ihrer Geräte und Anlagen, sie gewährleisten eine maximale Betriebssicherheit. Mögliche Ausfälle können durch unseren maßgeschneiderten Service eventuell im Voraus erkannt und vermieden werden.



Durch die regelmäßige Teilnahme an Weiterbildungsmaßnahmen verfügen unsere zertifizierten Servicetechniker stets über einen aktuellen Wissensstand. Schließen Sie Ihre individuelle Servicevereinbarung mit uns ab.

Wir beraten Sie gerne!

GASMESSTECHNIK

★★★
Zertifiziert durch

Dräger

MSA
The Safety Company

Damit eine sichere Funktion von tragbaren Gasmessgeräten gewährleistet ist, sind eine Reihe von Richtlinien und gesetzlicher Verordnungen bei Einsatz und Betrieb der Geräte einzuhalten. Die regelmäßige Kontrolle und Wartung durch die Servicewerkstätten der Firma SCHMITT Feuerwehrtechnik gewährleistet die Einhaltung dieser Vorschriften für den Instandhaltungsprozess. Termingerecht und kompetent kümmern wir uns darum, dass Ihre Geräte stets zuverlässig arbeiten und damit deren Verfügbarkeit gesichert ist.

BEGRIFFSDEFINITION „WARTUNG VON MOBILER GASMESSTECHNIK“

Anforderung	Frequenz	Inhalt	Qualifikation
1. Sichtkontrolle und Anzeigetest	vor jeder Arbeitsschicht	<ul style="list-style-type: none"> · Sichtkontrolle auf mechanische Beschädigungen, verstopfte Gaseintrittsöffnungen etc. · Displayzustand · Ladezustand des Akkus · Funktionstest mit Prüfgas 	unterwiesene Person
2. Funktionskontrolle	max. 4 Monate	<ul style="list-style-type: none"> 1. und zzgl.: · Kalibrierung und ggf. Justierung · Bewertung der Ansprechzeit · ggf. Kontrolle der Pumpe 	qualifiziertes Fachpersonal
3. Systemkontrolle	max. 12 Monate	<ul style="list-style-type: none"> 1., 2. und zzgl.: · Kontrolle der Parametrierung · Kontrolle Datalogger · Beurteilung Akkuzustand · Beurteilung von Zubehörteilen 	befähigte Person
4. Aufzeichnung	max. 36 Monate	<ul style="list-style-type: none"> · Kontrolle der Vollständigkeit der Aufzeichnungen · Kontrolle der Umsetzung der sich aus der Kontrolle ergebenden Maßnahmen · Kontrolle der Vollständigkeit und Aktualität der Betriebsanweisung 	befähigte Person

Bei Geräten für Notfalleinsätze im Bereich der Behörden und Organisationen mit Sicherheitsaufgaben (z. B. Feuerwehr, Polizei, Rettungsdienst, Zoll, Hilfsorganisationen, Technisches Hilfswerk, Einheiten des Katastrophenschutzes) kann von den Vorgaben zu Sichtkontrolle und Anzeigetest wie folgt abgewichen werden:

- Es ist vor der direkten Verwendung nur eine Sichtkontrolle und kein Anzeigetest durchzuführen.
- Dafür muss nach der Verwendung (hierzu zählen Einsätze und Übungen) eine Funktionskontrolle durchgeführt werden.
- Alle 4 Wochen sind Sichtkontrolle und Anzeigetest durchzuführen.

Der Abschluss einer Servicevereinbarung mit uns sichert die Einhaltung der Prüfintervalle und somit die Einsatzbereitschaft.



GASMESSTECHNIK

Prüfung nach DGUV-Grundsatz 305-002, BGR/GUV-G 9102, T021 (BGI 836) und T023 (BGI 518).

Eingasmessgeräte

- Funktionskontrolle
- Jährliche Systemkontrolle
- Aufzeichnungskontrolle

Mehrgasmessgeräte

- Funktionskontrolle
- Jährliche Systemkontrolle
- Aufzeichnungskontrolle

Zubehör

- Funktionskontrolle Pumpe (intern oder extern)
- Funktionskontrolle Druckminderer
- Funktionskontrolle Bump-Test-Station
- Jährliche Systemkontrolle MSA Galaxy

Service, Schulung

- **Service-Paket Gasmesstechnik**
bestehend aus Terminüberwachung, Erinnerungsservice und Support

TECHNISCHE HILFELEISTUNG

Als autorisierter Fachbetrieb führender Hersteller von Produkten der Technischen Hilfeleistung stehen wir Ihnen kompetent jederzeit zur Seite. Mit unserem Service-mobil führen wir auch vor Ort die vorgeschriebenen Prüfungen, Wartungen und Instandhaltungen durch.

Bei der Wartung und Instandsetzung aller Gerätschaften werden ausschließlich Original-Ersatzteile der Hersteller verwendet. Eine regelmäßige Weiterbildung unserer Mitarbeiter gehört zu unserem hohen Qualitätsanspruch. Gerne bieten wir Ihnen auch ein individuelles Servicepaket an.

Für den Prüfumfang gelten die anerkannten Richtlinien, gesetzlichen Verordnungen sowie Herstellervorgaben.

Sie erhalten zu jeder Prüfung ein Prüfprotokoll; dieses beinhaltet folgende Daten:

- Gerätebezogene Daten wie: Seriennummer, Barcode, Eigentümer sowie Geräteart und -typ
- Hersteller, Herstelldatum, Ihre Inventarnummer
- Prüfdatum, Prüfanlass, Prüfer und Prüfgerät
- Prüfwerte und Prüfergebnisse
- Alle Prüfintervalle in einer Übersicht
- Angaben zur Funktionstüchtigkeit





HYDRAULISCHE RETTUNGSGERÄTE

Jährliche Prüfung

Sicht- und Funktionsprüfung nach DGUV-Grundsatz 305-002, GUV-V C 53, DIN EN 13204, BGV/GUV-V D 8 und Herstellervorgaben.

- Aggregat
- Schneidgerät
- Pedalschneider, Türöffner
- Spreizer
- Kombigerät
- Zylinder
- Handpumpe
- Hydraulische Winde (Büffelwinde)
- Hebesatz H1
- Hebesatz H2
- Wagenheber
- Schlauchleitung
- Verlängerungsschlauch
- Türöffnerset



3-jährliche Prüfung

Sicht-, Funktions- und Belastungsprüfung nach DGUV-Grundsatz 305-002, GUV-V C 53, DIN EN 13204, BGV/GUV-V D 8 und Herstellervorgaben.

- Aggregat
- Pedalschneider
- Spreizer
- Kombigerät
- Zylinder
- Handpumpe
- Hydraulische Winde (Büffelwinde)
- Hebesatz H1
- Hebesatz H2

Prüfung Messer oder Arm

Mit Farbeindringverfahren DIN EN 571-1:1997-03.

- Messer, Schneidgerät oder Spreizerarm

Zusatzleistungen

- Wechsel Hydraulikschlauchleitung am Rettungsgerät
- Wechsel Hydraulikschlauchleitung am Aggregat
- Einstellung/Änderung Arbeitsdruck und Prüfung Druckbegrenzungsventil an Hydraulikaggregat
- Ölwechsel Aggregat

PNEUMATISCHE RETTUNGSGERÄTE, DICHTKISSEN

Jährliche Prüfung

Prüfung nach DGUV-Grundsatz 305-002, GUV-V C 53, BGV/GUV-V D 8, DIN EN 13731 und Herstellervorgaben.

- **Hebekissensatz 0,5/1 bar**
Satz bestehend aus 1 Kissen, Druckminderer, Steuerorgan und Füllschlauch. Weitere Kissen sind separat zu prüfen.
- **Hebekissen 0,5/1 bar einzeln**
- **Rohrdichtkissensatz 0,5/1 bar**
Satz bestehend aus 1 Kissen, Druckminderer, Steuerorgan und Füllschlauch. Weitere Kissen sind separat zu prüfen.
- **Rohrdichtkissen 0,5/1 bar einzeln**
- **Leckdichtkissensatz 0,5/1 bar**
Satz bestehend aus 1 Kissen, Druckminderer, Steuerorgan und Füllschlauch. Weitere Kissen sind separat zu prüfen.
- **Leckdichtkissen 0,5/1 bar einzeln**
- **Mini-Hebekissensatz 8/10/12 bar**
Satz bestehend aus 1 Kissen, Druckminderer, Steuerorgan und Füllschlauch. Weitere Kissen sind separat zu prüfen.
- **Mini-Hebekissen 8/10/12 bar einzeln**
- **SAG 8/10/12 bar**
Flaschen sind separat gemäß GUV zu prüfen.
- **Druckminderer**
- **Steuerorgan**
- **Luftzuführschlauch**
- **Füllschlauch**

5-jährliche Prüfung

Prüfung nach DGUV-Grundsatz 305-002, GUV-V C 53, BGV/GUV-V D 8, DIN EN 13731 und Herstellervorgaben.

- **Hebekissensatz 0,5/1 bar**
Satz bestehend aus 1 Kissen, Druckminderer, Steuerorgan und Füllschlauch. Weitere Kissen sind separat zu prüfen.
- **Hebekissen 0,5/1 bar einzeln**
- **Mini-Hebekissensatz 8/10/12 bar**
durch vom Hersteller zertifizierten Sachkundigen. Satz bestehend aus 1 Kissen, Druckminderer, Steuerorgan und Füllschlauch. Weitere Kissen sind separat zu prüfen.
- **Mini-Hebekissen einzeln**
durch vom Hersteller zertifizierten Sachkundigen.
- **SAG 8/10/12 bar**
Flaschen sind separat gemäß GUV zu prüfen durch vom Hersteller zertifizierten Sachkundigen.

Zertifiziert durch

WEBERRESCUE
SYSTEMS

vetter





STROMERZEUGER

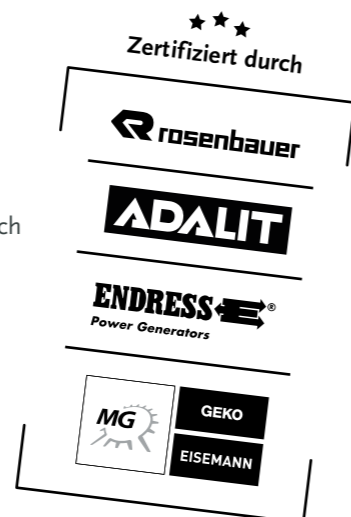
Prüfung nach DGUV-Grundsatz 305-002, BGV/GUV-V A3, BGI/ GUV-I 8524, DIN 14685 und Herstellervorgaben.

- Jährliche Sicht- und Funktionsprüfung
- Jährliche Wartung Verbrennungsmotor
- Elektroprüfung nach DGUV-Vorschrift 3

BELEUCHTUNGSGERÄTE

Prüfung und Instandsetzung nach DGUV-Grundsatz 305-002, BGV/GUV-V A3, BGI/GUV-I 8524, DIN 14624, DIN EN 60079 und Herstellervorgaben.

- Austausch Akku
Adalit® L2000-LB, L2000-L
Zum Erhalt der ATEX-Zulassung darf der Akkutausch nur durch zertifiziertes Personal durchgeführt werden.
- Austausch Leuchtmittel
Adalit® L2000-LB, L2000-L, L3000
Zum Erhalt der ATEX-Zulassung darf der Leuchtmitteltausch nur durch zertifiziertes Personal durchgeführt werden.
- Austausch Akku
Adalit® L-3000



HOCHLEISTUNGSLÜFTER

Prüfung nach DGUV-Grundsatz 305-002 und Herstellervorgaben.

- Jährliche Sicht- und Funktionsprüfung
- Jährliche Wartung Verbrennungsmotor

MOTORSÄGEN

Prüfung nach DGUV-Grundsatz 305-002, DIN EN ISO 11681 und Herstellervorgaben.

- Jährliche Sicht- und Funktionsprüfung
- Jährliche Wartung Verbrennungsmotor

MEHRZWECKZÜGE

Prüfung nach DGUV-Grundsatz 305-002, BGV/GUV-V D 8, DIN 14800-5 und Herstellervorgaben.

- Jährliche Sicht-, Funktions- und Belastungsprüfung
- Belastungsprüfung (Zugprüfung)

SEILWINDEN

Prüfung

Prüfung nach DGUV-Grundsatz 305-002, BGV/GUV-V D 8 und Herstellervorgaben.

- Jährliche Sicht-, Funktions- und Belastungsprüfung

Zertifiziert durch

LEADER®

EINSATZFAHRZEUGE, PUMPEN & ROLLCONTAINER

Unsere Kfz-Meister führen sowohl am Standort Neuwied als auch mit unserem Servicemobil bei Ihnen vor Ort Prüfungen, Wartungen und Instandhaltungen an Ihren Pumpen durch. Dies gilt auch für den Verbrennungsmotor der Tragkraftspritze, was nach DGUV-Grundsatz 305-002 entsprechend gefordert ist.

Gerne führen wir auch eine Kontrolle des gesamten Fahrzeugaufbaus bei Ihnen durch. Dies beinhaltet:

- Sichtprüfung (Befestigungspunkte, evtl. Deformierungen an Klappen, Aufstiege, Leitern und Scharnieren, Funktion der Geräteraumverschlüsse, Spannung der Federwelle, Halter aus Plaste, Wlaste oder Gummi auf Porosität, Klebeverbindungen an Wasserbehälter, Befestigung von Geräteträgern für Dachbelastung)
- Funktionsprüfung (Ölstand, Dichtheit Ansaugpumpe und Getriebe, Trockensaugprobe, Dichtheit der wassertechnischen Anlage, Überlaufsystem auf Funktion prüfen, Dichtheit schaumtechnische Anlage)
- Elektrische Anlage (Kabelsatz auf Scheuerstellen prüfen, Geräteraumbeleuchtung, Sicherheitsschaltungen/Kontrollleuchten, Drehzahlverstellung)
- Pneumatikanlage (Druckluftleitungen auf Dichtheit, Scheuerstellen und richtige Befestigung prüfen, Schmiermittelversorgungseinheit Füllstand)
- Beurteilung Gesamtzustand (Korrosion an Stahlprofilen, Ausblühungen an Nichteisenmetallen, Innen- und Außenlackierung, Hoch und Niederdruckschläuche kontrollieren)

Im Bereich der Rollcontainer wurde unser Unternehmen als offizielles Kompetenzzentrum der Firma Günzburger Steigtechnik ausgezeichnet. Unsere Servicetechniker sind berechtigt, fach- und sachkundige Überprüfungen und qualifizierte Wartungen und Reparaturen an Rollcontainern durchzuführen.



TRAGKRAFTSPRITZEN

Prüfung, Wartung

Prüfung nach DGUV-Grundsatz 305-002, DIN 14410, DIN EN 14466 und Herstellervorgaben.

- **Halbjährliche Prüfung**
Sicht- und Funktionsprüfung
- **Jährliche Wartung**
Kundendienst Tragkraftspritze gemäß Herstellervorschrift. Überprüfung Kreiselpumpe, Ansaugeinrichtung, Pumpenantrieb, elektrische Anlage, Kraftstoffsystem, Motor, Anzeigeeinrichtungen. Ölwechsel, Probelauf.



FAHRZEUGEINBAUPUMPEN

Prüfung, Wartung

Prüfung nach DGUV-Grundsatz 305-002, DIN 14420, DIN EN 1028 und Herstellervorgaben.

- **Halbjährliche Prüfung**
Sicht- und Funktionsprüfung
- **Jährliche Wartung**
Kundendienst Fahrzeugeinbaupumpe gemäß Herstellervorschrift. Überprüfung Kreiselpumpe, Ansaugeinrichtung, Pumpenantrieb. Ölwechsel, Probelauf.

FAHRZEUGAUFBAU / ABROLLBEHÄLTER

Prüfung

Prüfung nach §14 BetrSichV, DGUV 214-016, DGUV 214-017, DGUV-Grundsatz 305-002 und Herstellervorgaben.

- **Jährliche Wartung Aufbau Feuerwehrfahrzeug**
- **Jährliche Prüfung Absetz- und Abrollbehälter**

ROLLCONTAINER

Prüfung

Nach Herstellervorgaben.

- **Jährliche Sicht- und Funktionsprüfung**



RETTUNGS- & SICHERUNGSGERÄTE

Sprungpolster

SCHMITT Feuerwehrtechnik ist autorisierter Servicebetrieb für die Wartung von Sprungpolstern. Im Geltungsbereich der Unfallverhütungsvorschrift (UVV) „Feuerwehr“ (GUV-V C53) sowie nach DGUV-Grundsatz 305-002 für Ausrüstungen und Geräte der Feuerwehr sind regelmäßige Prüfungen von Sprungpolstern vorgeschrieben.

Die Überprüfung des Sprungpolsters darf nur durch einen Sachkundigen durchgeführt werden, der vom Hersteller nach Absolvierung eines Wartungs- und Instandsetzungslehrgangs autorisiert wurde.

Die Firma SCHMITT Feuerwehrtechnik ist von den Herstellern Vetter und Deutsche Schlauchboot (Lorsbach) entsprechend autorisiert. Termingerecht und kompetent kümmern wir uns darum, dass Ihre Geräte stets zuverlässig arbeiten und damit deren Verfügbarkeit gesichert ist.

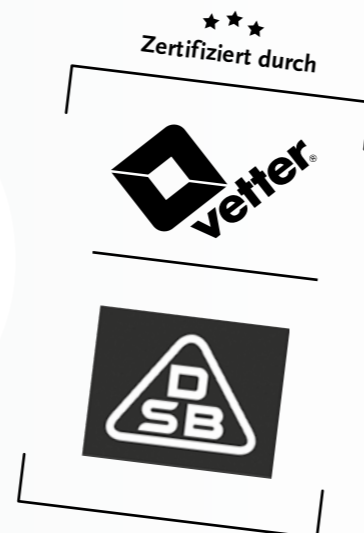
Generell wird zwischen 3 Prüfungen unterschieden:

- Jahresprüfung
- Sicherheitshauptprüfung im 5., 8. und 13. Jahr durch vom Hersteller autorisiertes Fachpersonal.
- Sicherheitsgeneralprüfung im 10. Jahr durch den Hersteller

Nach 15 Jahren ist das Sprungpolster auszusondern.

Die Überprüfung beinhaltet:

- Sichtprüfung
- Funktionsprüfung
- Belastungsprüfung im 5. und 10. Jahr
- Dichtheitsprüfung
- Wartungsarbeiten
- evtl. Austausch von Ersatzteilen
- Führen eines Prüfnachweises



SPRUNGPOLSTER

Prüfung nach DGUV-Grundsatz 305-002, GUV-V C 53, DIN 14151 T1, T3 und Herstellervorgaben.

Prüfung

- Jährliche Sicherheitshauptprüfung
- 5-jährliche Sicherheitshauptprüfung
- 8-jährliche bzw. 13-jährliche Sicherheitshauptprüfung
- 10-jährliche Sicherheitsgeneralprüfung

RETTUNGS- & SICHERUNGSGERÄTE

Absturzsicherungssysteme

Persönliche Schutzausrüstung gegen Absturz (PSAgA) muss nach jeder Beanspruchung, bei Zweifeln hinsichtlich des ordnungsgemäßen Zustandes, mindestens aber einmal jährlich durch einen Sachkundigen (vgl. BGR/GUV-R 198 und 199) überprüft werden. Dieser entscheidet darüber, ob sich die Ausrüstung in einwandfreiem Zustand befindet und die berufsgenossenschaftlich vorgeschriebenen Ablegereife noch nicht erreicht sind. Die Materialprüfung basiert auf dem Grundsatz der Deutschen Gesetzlichen Unfallversicherung (DGUV-Grundsatz 305-002) sowie auf den jeweiligen Herstellervorschriften. Bei der Prüfung ist auch auf die Lesbarkeit der Produktkennzeichnung zu achten. Die Prüfung hat nach den Vorschriften des Herstellers zu erfolgen und ist zu dokumentieren.

Als autorisierter Fachbetrieb der Firma Skylotec führen wir die entsprechenden Prüfungen gerne für Sie durch.



RETTUNGSGERÄTE ABSTURZSICHERUNG

Jährliche Prüfung

Prüfung nach DGUV-Grundsatz 305-002, BGR/GUV-R 198, BGR/GUV-R 199, DIN EN 14800 T 16 und Herstellervorgaben.

- **Gerätesatz Absturzsicherung**
- **Gerätesatz Auf- und Abseilgeräte**
- **Auf- und Abseilgerät**
- **Verbindungsmittel ohne Bandfalldämpfer**
- **Verbindungsmittel mit Bandfalldämpfer**
- **Haltegurt EN 358**
- **Auffanggurt EN 361**
- **Auffanggurt EN 358/ EN 361**
- **Auffanggurt EN 358/ EN 361/ EN 813 mit Weste**
- **Seil**
- **Bandschlinge**
- **Rettungsdreieck**
- **Verbindungsmittel (Karabiner)**
- **Dreibock**
- **Lastwinde für Dreibock**
- **Zubehör (Rollen, Klemmen)**
- **Höhensicherungsgerät EN 360**
- **Schleifkorbtrage**
- **Abseilspinne für Schleifkorbtrage**
- **Auffangsystem (bis 3 Teile)**
- **Auffangsystem (bis 4 Teile)**

10-jährliche Prüfung

Prüfung nach DGUV-Grundsatz 305-002, BGR/GUV-R 198, BGR/GUV-R 199, DIN EN 14800 T 16 und Herstellervorgaben.

- **10-jährliche bzw. 10+5-jährliche Prüfung Auf- und Abseilgerät durch Hersteller**



RETTUNGS- & SICHERUNGSGERÄTE

Tragbare Feuerwehrlatern, Rettungsplattformen und Anhängelatern

Die Firma SCHMITT Feuerwehrentechnik ist zertifiziertes Kompetenzzentrum der Günzburger Steigtechnik. Unsere Techniker sind sachkundige Personen für tragbare Feuerwehrlatern gemäß DGUV-Grundsatz 305-002.

Bei tragbaren Feuerwehrlatern, Rettungsplattformen sowie bei Anhängelatern ist alle 12 Monate eine Sicht-, Funktions- und Belastungsprüfung durch einen Sachkundigen durchzuführen und zu dokumentieren.



LEITERN, RETTUNGSPLATTFORMEN, ANHÄNGELEITERN

Jährliche Prüfung Leitern

Sicht-, Funktions- und Belastungsprüfung nach DGUV-Grundsatz 305-002, DIN EN 1147 und Herstellervorgaben.

- Schiebleiter
- Hakenleiter
- Klappleiter
- Teleskopleiter
- Steckleiterteil
- Verbindungsteil
- Einsteckteil
- Multifunktionsleiter
- Verbindungsteil Multifunktionsleiter
- Fußstütze Multifunktionsleiter

Jährliche Prüfung Rettungsplattform

- Rettungsplattform

Jährliche Prüfung Anhängelatern

Prüfung nach DGUV-Grundsatz 305-002, DIN 14703 und Herstellervorgaben.

- Prüfung Anhängelatern
Sicht-, Funktions- und Belastungsprüfung

Rettungswesten

Eine Rettungsweste unterliegt der PSA-Verordnung (EU 2016/425)(PSA = Persönliche Schutzausrüstung) 89/686/EWG, dem Gerätesicherheitsgesetz und der Produkthaftung des Herstellers.

Bei aufblasbaren Rettungswesten muss eine Wartung innerhalb von 24 Monaten durchgeführt werden. Jährlich ist eine Sichtprüfung gemäß Betriebssicherheitsverordnung durchzuführen.

Das Wartungsintervall kann bei starker Nutzung und hohem Verschleiß auch verkürzt werden.

Die Wartung von Rettungswesten darf nur von autorisierten Wartungsstationen oder direkt vom Hersteller durchgeführt werden.

Eine Wartung der Rettungswesten umfasst folgende Tätigkeiten:

- einen 16-stündigen Dichtigkeitstest des aufgeblasenen Auftriebskörpers
- eine Wasserprüfung der Auslöseautomatik
- eine Prüfung der Handauslösung
- die Prüfung des Mundventils
- das Einsetzen einer neuen Automatiktablette
- das Einsetzen neuer Dichtungen
- die Kontrolle der Kohlendioxidpatrone
- die Prüfung der Verbindungsnahte und der Beschläge
- Serviceplakette und Prüfbericht

Unsere Servicetechniker sind von den Herstellern Kadematic und Secumar zertifiziert und werden regelmäßig geschult.

Überlebensanzüge

Bei Eisunfällen und Wasserrettung bei niedrigen Temperaturen ist schnelle Hilfe für den Verunglückten notwendig, um lebensgefährliche Unterkühlung und Ertrinken zu verhindern. Der Retter wird durch den Anzug vor Nässe und Kälte geschützt; dieser wird über der normalen Oberbekleidung getragen. Um sicherzustellen, dass der Anzug voll funktionstüchtig und einsatzbereit ist, wird eine jährliche Überprüfung gemäß DGUV-Grundsatz 112-201 sowie BGV A1 und SOLAS vorgeschrieben.



WASSERRETTUNG

Prüfung der PSA gegen Ertrinken nach DGUV-Grundsatz 112-201, BGV A1 und SOLAS.

Einkammer-Rettungswesten

- Jährliche Sicht-, Dicht- und Funktionsprüfung
- 2-jährliche Wartung

Zweikammer-Rettungswesten

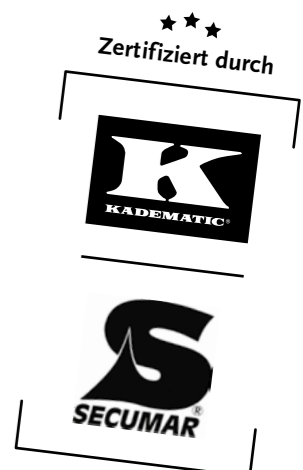
- Jährliche Sicht-, Dicht- und Funktionsprüfung
- 2-jährliche Wartung

Feststoff-Rettungswesten

- Jährliche Sicht- und Funktionsprüfung

Überlebensanzüge

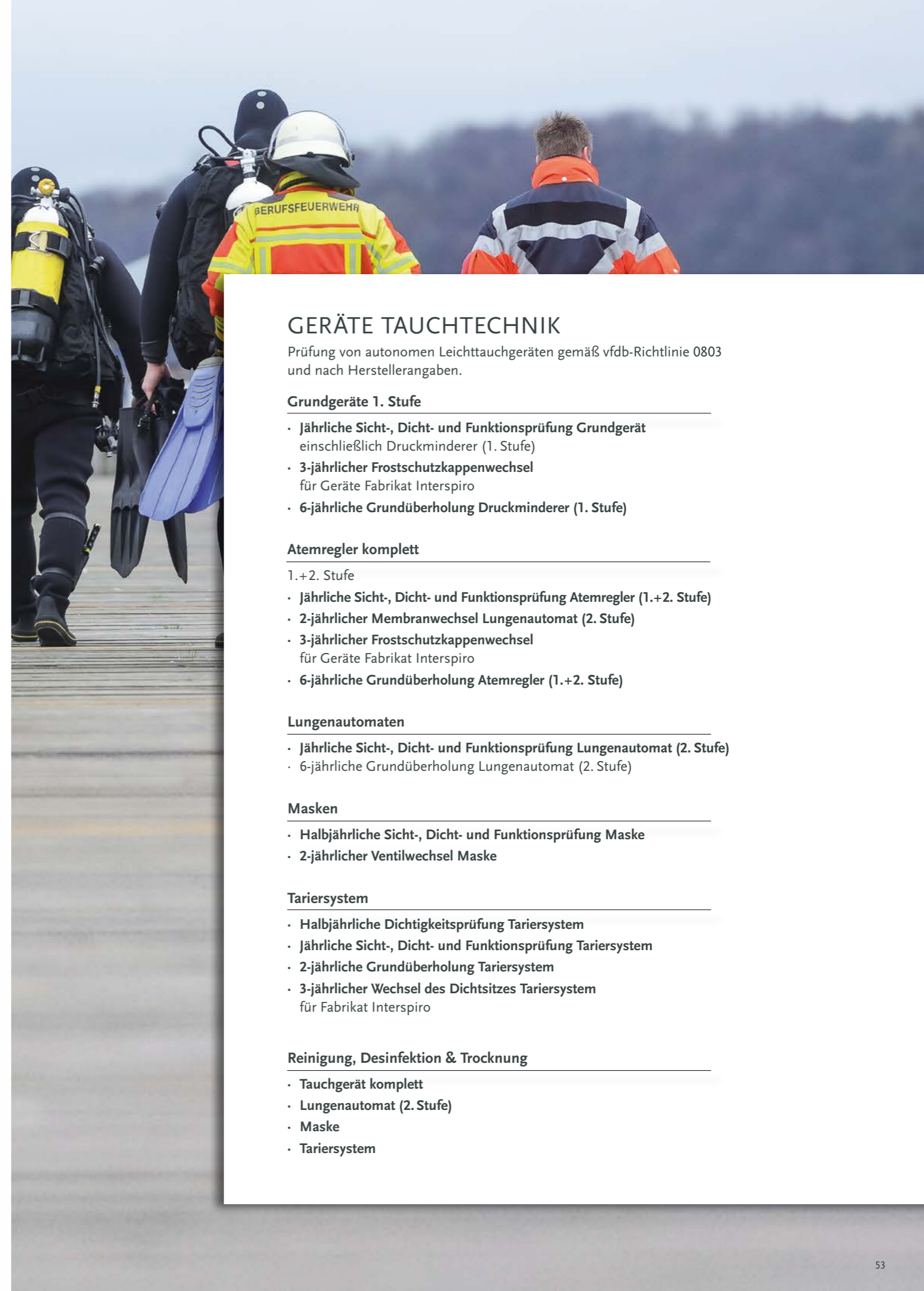
- Reinigung, Desinfektion und Trocknung
- Jährliche Sicht-, Vollständigkeits- und Funktionsprüfung



WASSERRETTUNG & TAUCHTECHNIK

Tauchtechnik

Wir bieten Ihnen als Servicepartner die Prüfung und Instandhaltung von autonomen Leichttauchgeräten gemäß vfdb-Richtlinie 0803 und nach gültigen Herstellervorgaben an. Sie erhalten bei uns den kompletten Service, angefangen bei den Grundgeräten 1. Stufe, über Atemregler, Lungenautomaten und Masken bis hin zu Tariersystemen.



GERÄTE TAUCHTECHNIK

Prüfung von autonomen Leichttauchgeräten gemäß vfdb-Richtlinie 0803 und nach Herstellerangaben.

Grundgeräte 1. Stufe

- **Jährliche Sicht-, Dicht- und Funktionsprüfung Grundgerät** einschließlich Druckminderer (1. Stufe)
- **3-jährlicher Frostschutzkappenwechsel** für Geräte Fabrikat Interspiro
- **6-jährliche Grundüberholung Druckminderer (1. Stufe)**

Atemregler komplett

1.+2. Stufe

- **Jährliche Sicht-, Dicht- und Funktionsprüfung Atemregler (1.+2. Stufe)**
- **2-jährlicher Membranwechsel Lungenautomat (2. Stufe)**
- **3-jährlicher Frostschutzkappenwechsel** für Geräte Fabrikat Interspiro
- **6-jährliche Grundüberholung Atemregler (1.+2. Stufe)**

Lungenautomaten

- **Jährliche Sicht-, Dicht- und Funktionsprüfung Lungenautomat (2. Stufe)**
- **6-jährliche Grundüberholung Lungenautomat (2. Stufe)**

Masken

- **Halbjährliche Sicht-, Dicht- und Funktionsprüfung Maske**
- **2-jährlicher Ventilwechsel Maske**

Tariersystem

- **Halbjährliche Dichtigkeitsprüfung Tariersystem**
- **Jährliche Sicht-, Dicht- und Funktionsprüfung Tariersystem**
- **2-jährliche Grundüberholung Tariersystem**
- **3-jährlicher Wechsel des Dichtsitzes Tariersystem** für Fabrikat Interspiro

Reinigung, Desinfektion & Trocknung

- **Tauchgerät komplett**
- **Lungenautomat (2. Stufe)**
- **Maske**
- **Tariersystem**

UNTERWEISUNGEN

In vielen Bereichen fordern verschiedene Regelwerke wiederkehrende Unterweisungen von Mitarbeitern und Feuerwehrangehörigen. Aufgrund des sehr hohen Aus- und Weiterbildungsstands unserer Mitarbeiter sind wir autorisiert, Unterweisungen in den verschiedensten Bereichen durchzuführen. Sowohl praktische als auch theoretische Unterweisungen können wir Ihnen individuell anbieten und mit Ihnen zusammen ein bedarfsgerechtes Konzept erstellen.

Unser Angebot umfasst zum Beispiel:

- Unterwiesene Person für tragbare Gasesstechnik nach T021/T023
- Handhabung ortsbeweglicher Druckgasbehälter und Füllanlagen nach TRBS 3145
- und vieles mehr

Nach erfolgreicher Teilnahme erhält jeder Teilnehmer ein Zertifikat für seine Unterlagen.




KONTAKT & ANFAHRT

W. Schmitt GmbH Feuerwehrtechnik
Rheinstraße 182
56564 Neuwied


Fon (+49) 0 26 31 - 98 73-0
Fax (+49) 0 26 31 - 98 73 31

www.schmitt-feuerwehrtechnik.de
info@schmitt-feuerwehrtechnik.de

Sie finden uns direkt an der B 256
Ausfahrt Yachthafen!

 www.facebook.com/SCHMITTFeuerwehrtechnik

 www.instagram.com/schmitt_feuerwehrtechnik/

 www.youtube.com/user/SchmittFWT



